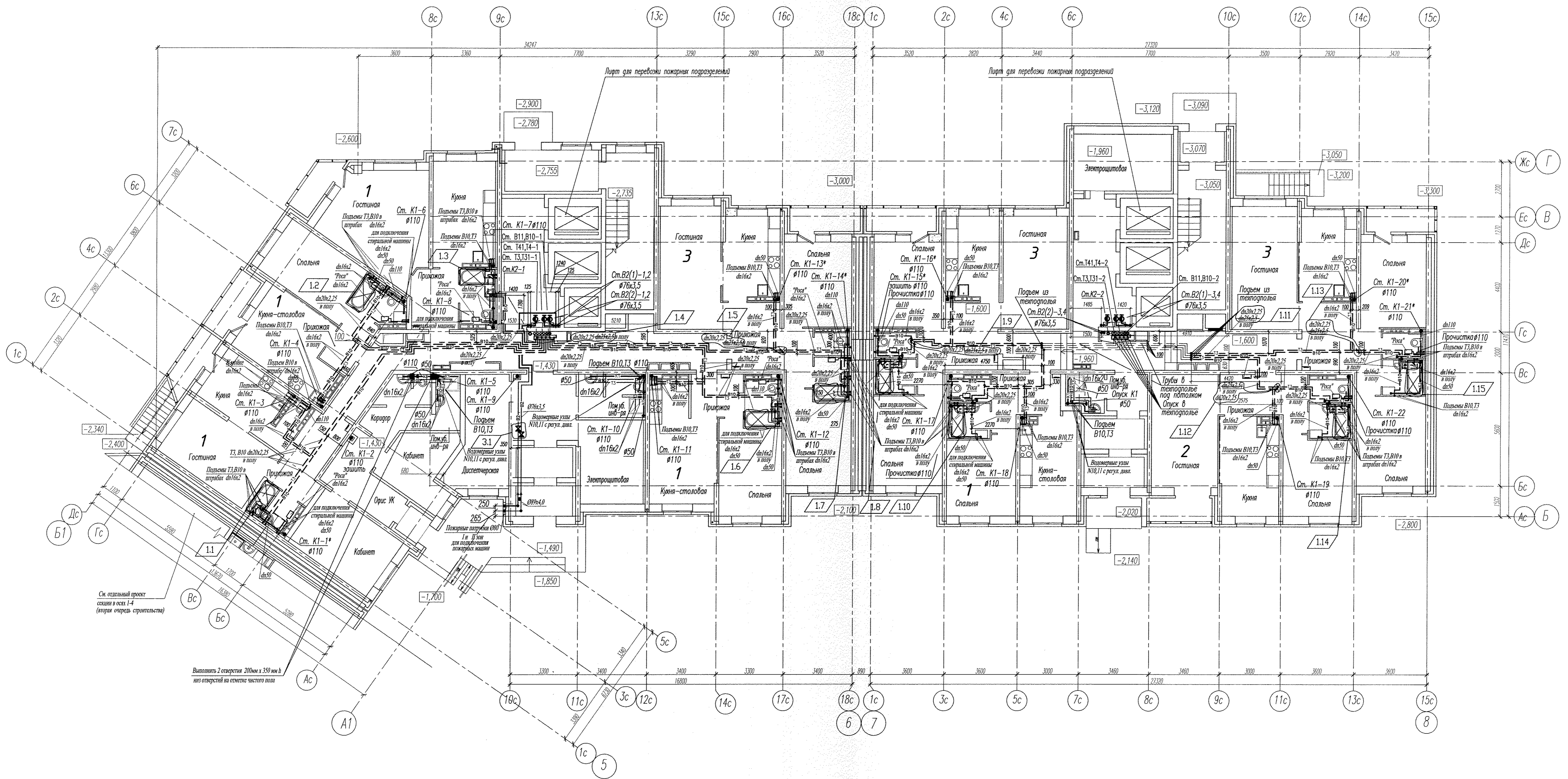


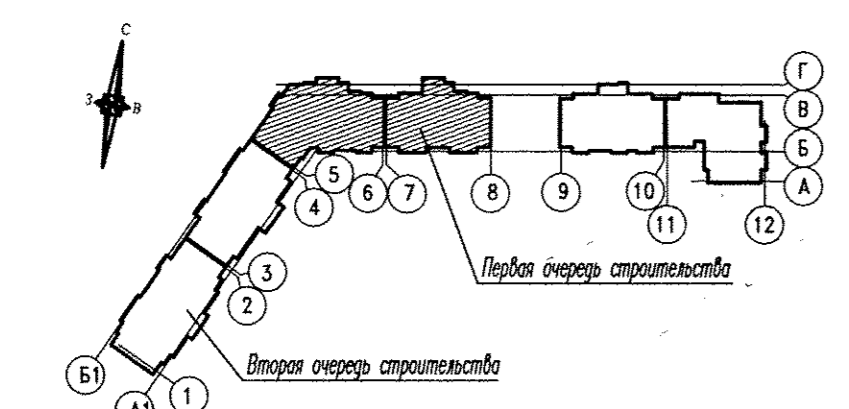
План 1-го этажа в осях 5-8



См. отдельный проект
сезона в осях 1-4
(вторая очередь строительства)

Выполнить 2 отверстия 200мм x 350 мм в
ниж отверстиях на отметке чистого пола

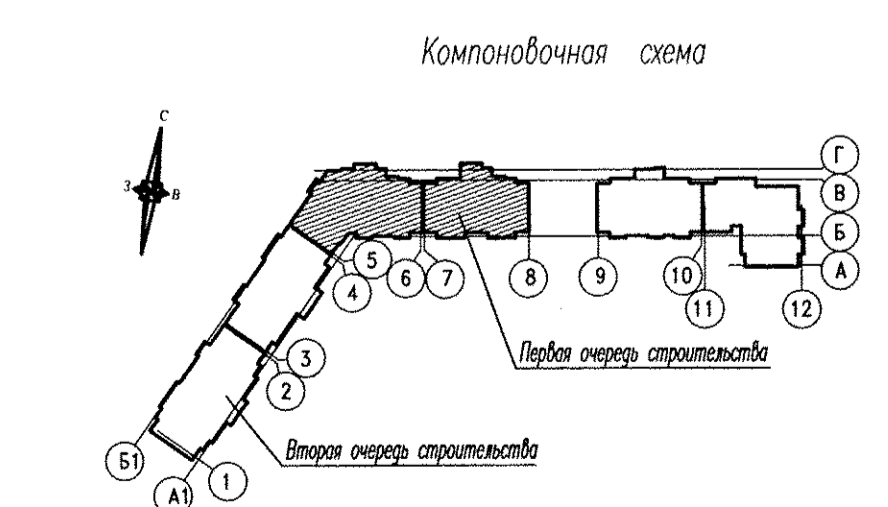
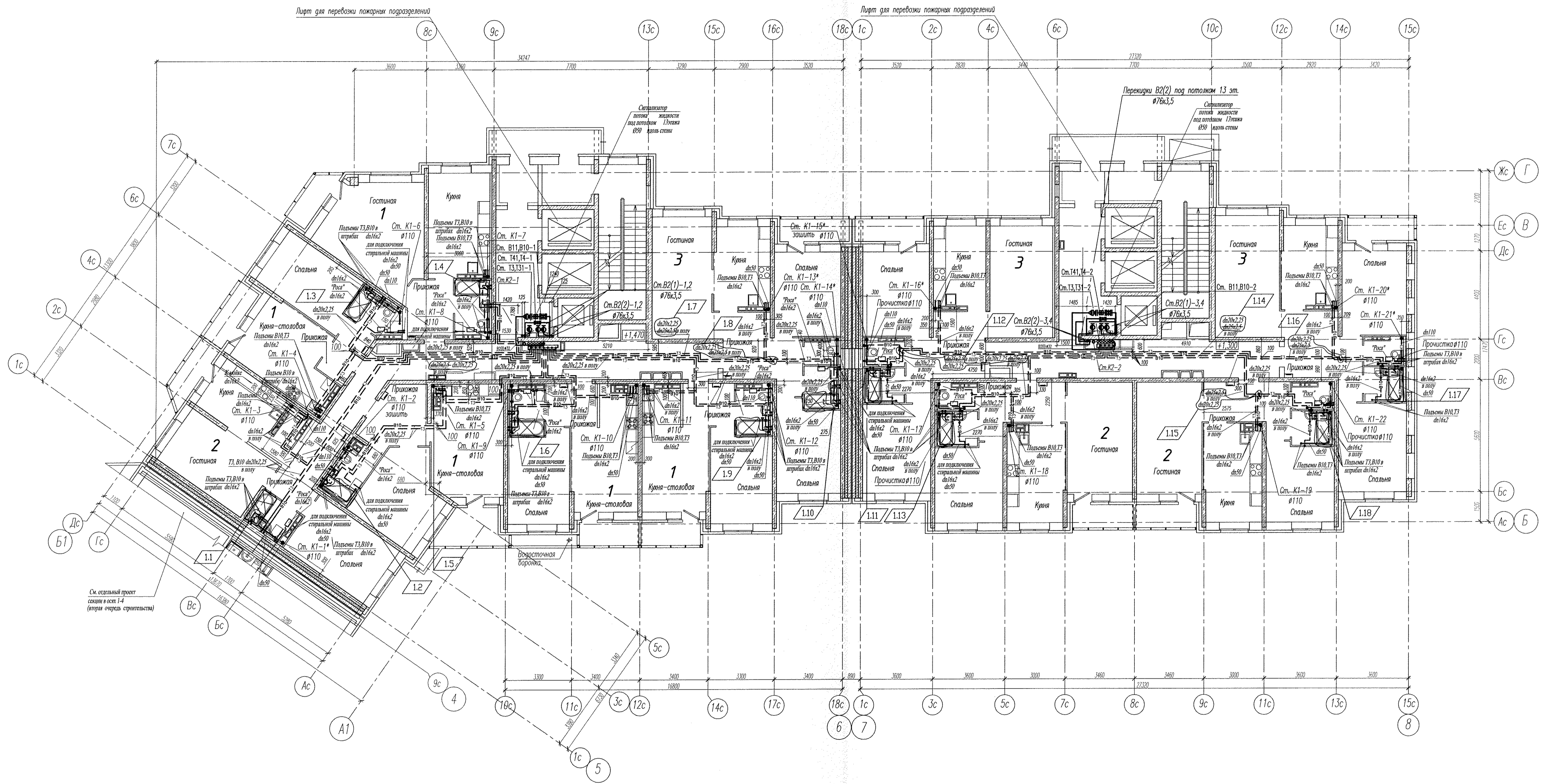
Компоновочная схема



Канализационные стояки со звездочкой выполнить из шумопоглощающих труб.

АПУ2-141-01-03;04-ВК					
3	1	-	568-15	11.07.15	Жилой дом со встроенным дошкольным образовательным учреждением, пограничной автостанцией в границах улиц Аллекарская-Фарганская-Аэрономическая в Чкаловском районе г.Катеринбурга.
7	15	-	736-15	02.15	
И.д.м.	Код.уч.	Лист	№раз.	Подпись	Дата
Жилой дом №1. Секция 3.4.					
Гл. спец.	Пырова	Р	Иванченко	12.14	3АО Корпорация "Атомстройкомплекс"
Н.контр.	Рыжкова	Р	Иванченко	12.14	
Проверил	Пырова	Р	Иванченко	12.14	
Разработ.	Иванченко	Р	Иванченко	12.14	
План 1-го этажа в осях 5-8.					

План 2-13 этажей в осях 5-8

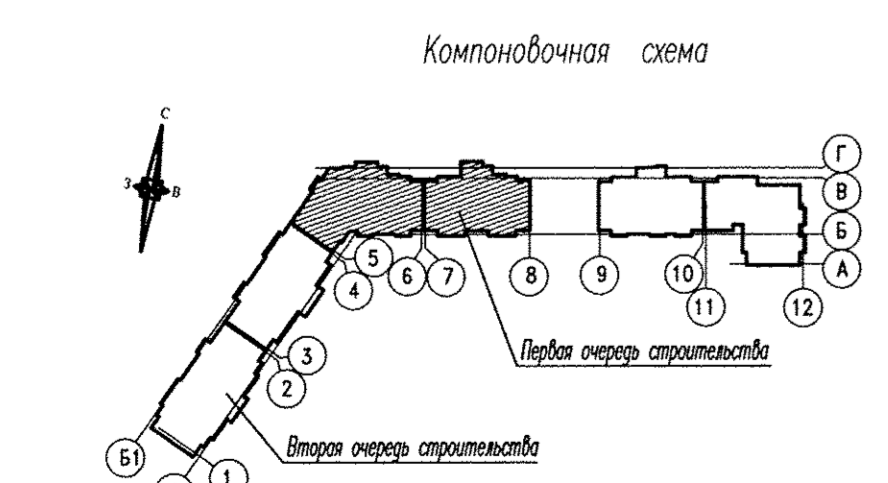
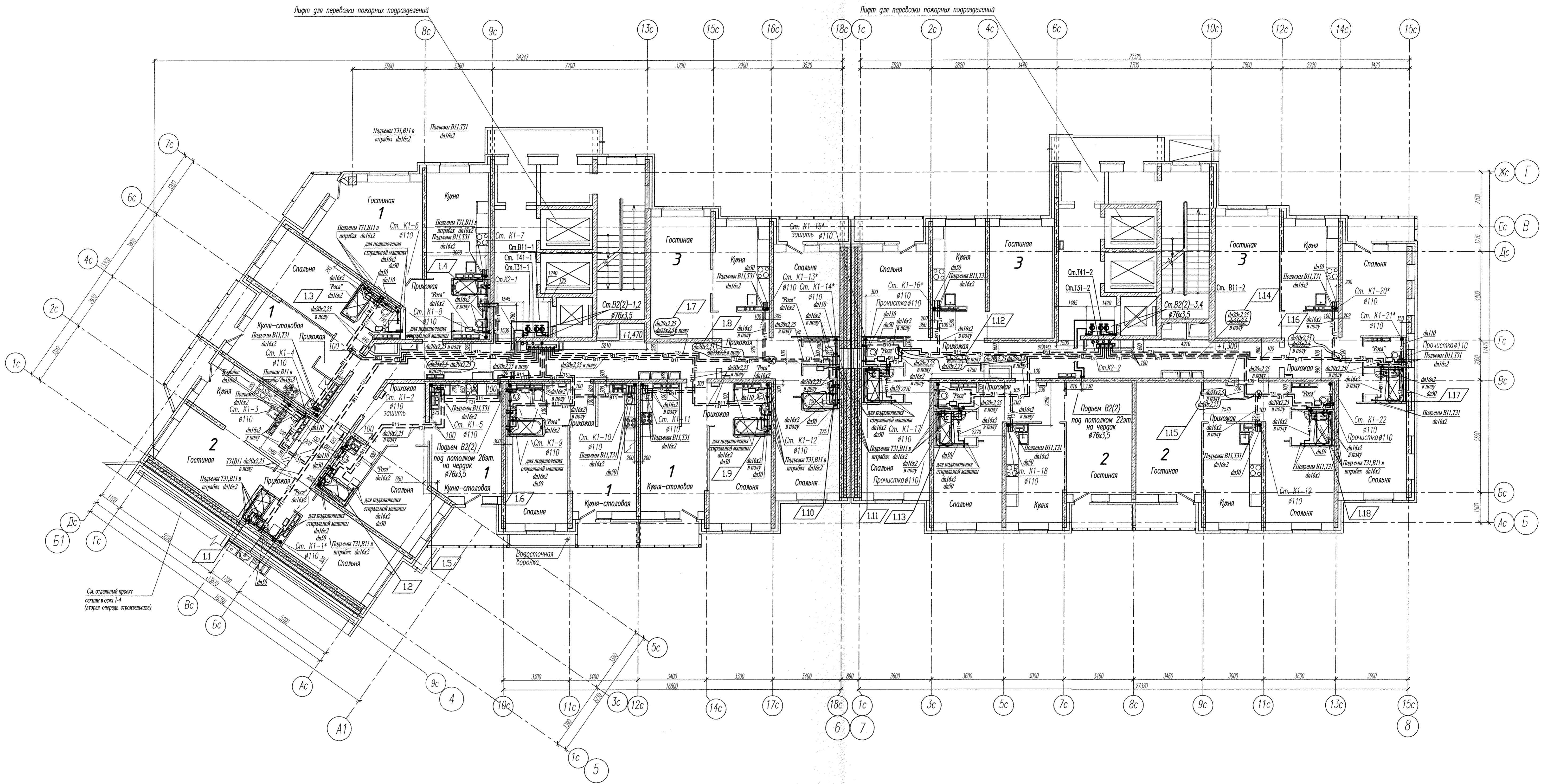


Канализационные стояки со звездочкой выполнить из шумопоглощающих труб.

И.М.А.Н. погр. Проект и дата Внесения в И.М.А.Н. погр.						АПУ2-141-01-03;04-ВК					
1	18	-	136-15	Шаин	02.15	Жилые дома со встроенным дошкольным образовательным учреждением, поземной автостоянкой в границах улиц Алтековская-Феранская-Агрономическая в Чкаловском районе г.Екатеринбурга.					
Жилой дом №1. Секция 3,4.						Старшая	Листы	Листов			
План 2-13 этажей в осях 5-8.						Р	5				
Гл. спец.	Парова				12.14	ЗАО Корпорация "Атомстройкомплекс"					
Н.контр.	Ражкова				12.14	Формат А1					
Проверил	Парова				12.14						
Газов.	Иванченко				12.14						

План 14-26 этажей в осях 5-8

План 14-22 этажей в осях 5-8



Канализационные стоки со звездочкой выполнять из шумопоглощающих труб.

И.М.А.Н. проект. Парубис и Яган. Выходной.И

И.М.А.Н. проект. Парубис и Яган. Выходной.И					
АПУ2-141-01-03;04-ВК					
1	18	-	136-15	Шум	02.15
Жилье дома со встроенным дошкольным образовательным учреждением, подземной автостоянкой в границах улиц Аптекарская-Феранская-Аэрономическая в Чкаловском районе г. Екатеринбург.					
Жилой дом №1. Секция 3,4.				Страница	Лист
				Р	6
И.л. спец.	Парубис		12.14	340	
И.контр.	Ряжкова		12.14	Корпорация	
Проверил	Парубис		12.14	"Атомстройкомплекс"	
Разработал	Иванченко		12.14	Формат А1	